

Catalogue Matériel Apicole Massilly Suisse Lecoultré

- I) Ruche Dadant à tenons 10 cadres
- II) Ruche Dadant à tenons 12 cadres
- III) Ruchette Dadant 6 cadres
- IV) Autres Matériels
- V) Gamme Inox

I) Ruche Dadant à tenons 10 cadres



Plancher Dadant 10 superposé grillagé inox ventilation totale, fermeture tôle.

CHF 41.40



Corps Dadant 10 à tenons.

CHF 41.20



Hausse Dadant 10 à tenons 9 cadres.

CHF 32.50



Nourrisseur couvre-cadres Dadant 10 plastique double compartiment Nicot et ses 2 cabochons.

CHF 22.20



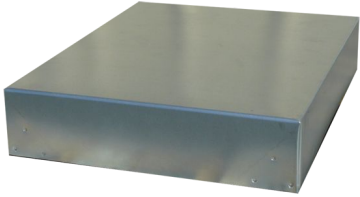
Nourrisseur couvre-cadres Dadant 10 bois paraffiné mixte (candi et sirop).

CHF 45.50



Couvre cadres Dadant 10, 6mm encadré 18mm, percé avec bouchon aéré.

CHF 11.70



Toit tôle Dadant 10 plat galva.
CHF 14.25



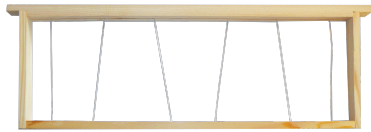
Toit Dadant 10 bois tôle ventilé « Chalet ».
CHF 54.60



Cadre Dadant de corps filés verticaux inox non cirés*
(x10).

CHF 25.30

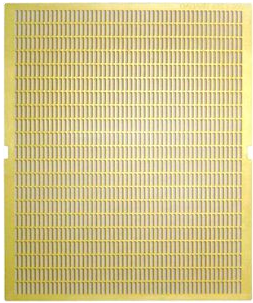
*option cirés (x10) : CHF 71.30



Cadre Dadant de hausse filés verticaux inox non cirés*
(x10).

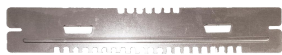
CHF 22.40

*option cirés (x10) : CHF 56.35



Grille à reine nicot plastique moulé Dadant 10.

CHF 3.50



Entrée 380mm lisse avec glissières (entrée été/hiver).

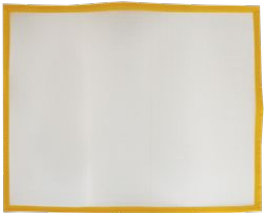
CHF 2.10



Poignées Zinc la paire.
CHF 5.20



Fixe éléments avec visserie, la paire.
CHF 1.95



Grille à propolis Dadant 10 souple.
CHF 15.10



Auvent Dadant 10 épicéa non tôle.
CHF 15.65

II) Ruche Dadant à tenons 12 cadres



Plancher Dadant 12 réversible superposé ventilation totale inox.

CHF 72.80



Corps Dadant 12 à tenons.

CHF 54.35



Hausse Dadant 12 à tenons 11 cadres.

CHF 35.10



Nourrisseur couvre-cadres Dadant 12 pin paraffiné 9 litres.

CHF 39.-



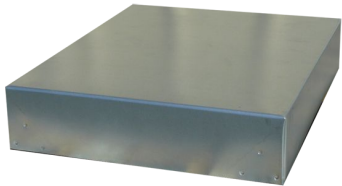
Couvre-cadres Dadant 12 médium.

CHF 5.20



Couvre-cadres Dadant 12 PVC transparent

CHF 5.60



Toit tôle Dadant 12 plat galva.

CHF 25.30



Toit Dadant 12 "chalet" pin tôle ventilé.

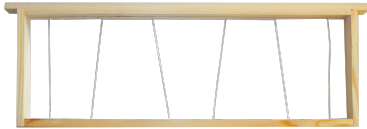
CHF 130.-



Cadre Dadant de corps filés verticaux inox non cirés*
(x10).

CHF 25.30

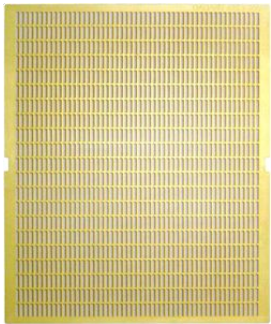
*option cirés (x10) : CHF 71.30



Cadre Dadant de hausse filés verticaux inox non cirés*
(x10).

CHF 22.40

*option cirés (x10) : CHF 56.35



Grille à reine nicot plastique moulé Dadant 12.

CHF 6.60



Auvent Dadant 12.
CHF 17.25



Entrée 448mm/35mm
CHF 2.30



Poignées Zinc la paire.
CHF 5.20



Fixe éléments avec visserie, la paire.
CHF 1.95

III) Ruchette Dadant 6 cadres



Ruchette Dadant 6 Haute densité double entrée avec nourrisseur double compartiment.

La ruchette Dadant 6 est idéale pour multiplier votre cheptel sans chercher la reine ! Elle vous permettra également de transporter votre essaim en toute tranquillité.

Avec cette ruchette Dadant 6 haute densité à double entrée sont inclus un nourrisseur, un plancher aéré, un toit, une plaque de fermeture en tôle glissière et une partition en tôle. Les crémaillères en plastique placées sur le corps garantissent plus de solidité et une bonne tenue des cadres. Le Nourrisseur grillagé fourni avec est à double compartiment, ce qui vous permet de nourrir vos deux essaims sur 3 cadres chacun. Les portes d'entrée rondes en plastique se trouvent de chaque côté de la ruchette et peuvent s'ouvrir de trois façons différentes : ouverture normale, petite, fermée, grille à reine.

CHF 98.55



Ruchette Dadant 6 en pin maritime.

Ruchette en pin maritime à tenons, avec plancher ventilé sur l'arrière. Le pin maritime est un bois robuste et très peu noueux.

Elle est composée :

d'un toit est en tôle galva 60/100ème (hauteur 105mm),

d'un couvre-cadres en medium.

d'un couvre Cadres Dadant 6 isorel 6mm encadré 18mm, percé, avec bouchon plastique aéré

d'un nourrisseur Dadant 6 pin paraffiné 4 litres 500*280*70.

d'une Hausse Dadant 6 pin à tenons 5 cadres 500*280*171mm

d'une entrée 228/35MM

Cette ruchette idéale pour vos divisions et l'élevage des essaims.

CHF 110.45



IV) Autres matériels



Toile filtrante polyéthylène largeur 100cm, le sachet de 1m.

CHF 19.50



Lève cadre américain inox.

CHF 15.40



Lève cadre pince.

CHF 17.25



Roulette zig-zag.

CHF 15.95



La paire de gants plastifiés en latex (taille 7, 8, 9, 10, 11).

CHF 25.85



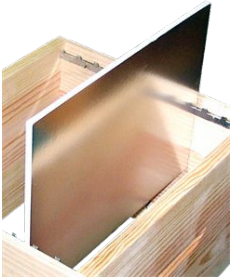
Combustible Fublé, base de paille de blé pour enfumoir,
le seau de 1.5 kg.

CHF 9.90

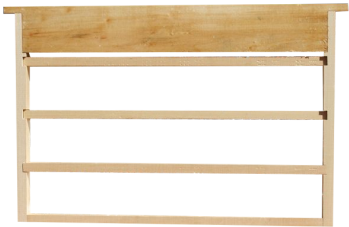


Partition cadre Dadant Corps.

CHF 10.40



Partition Dadant superchaud.
CHF 10.35



Cadre d'élevage Dadant corps avec nourrisseur.
CHF 23.-



Bloc pour cupule, l'unité.
CHF 0.55



Cupule, l'unité.
CHF 0.10



Support de bloc, l'unité.

CHF 0.55



Cage à reine ronde.

CHF 0.55



Picking révolution.

CHF 8.75



Marqueur Posca marquage de Reine.

CHF 7.15



Candi APIFONDA (sachet de 2.5 kg).

CHF 11.-



Enfumeur Galva avec protection.

CHF 37.95



Enfumeur Inox avec protection et porte lève cadre incorporé.

CHF 55.-



Planche d'autocollants.

CHF 9.90



Support de cadre métal pour 4 cadres Dadant.
CHF 31.05



Nourrisseur cadre plastique.
CHF 23.10



Chasse abeille 8 sorties.
CHF 3.20



Couteau à désoperculer inox dent 27cm .
CHF 36.80



Réfractomètre 12/25% avec fiole d'étalonnage.
CHF 92.40



Réfractomètre à LED 12/27%

L'emballage inclut:

- 1 Réfractomètre ATC à LED 12/27% (graduation 0.1%)
- 1 pipette
- 1 Un mini tournevis
- 1 Housse de protection
- 1 manuel
- 1 chiffon propre de haute qualité

CHF 120.50



Transformateur soude cire.
CHF 98.90



Angle de maintien.
CHF 0.60



Combinaison apicole S/M/L/XL/XXL.
CHF 102.30

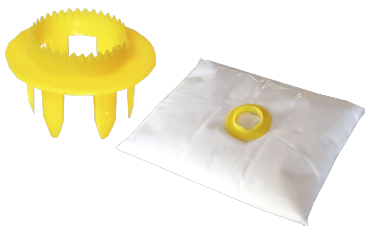
Combinaison apicole S/M/L/XL/XXL.
CHF 161.10





Passoire à coulisse en inox, double tamis superposé à deux mailles différentes et coulisse.

CHF 51.75



Distripate, emporte-pièce pour sachet de nourrissage solide.

CHF 1.75



Piton pour entrée zingué anticorrosif, la pièce.

CHF 0.50



Panneau triangle en aquilux "Abeilles" 28cm.

CHF 7.70



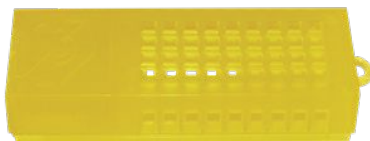
Pieds de ruche bois, le lot de 4.

CHF 25.90



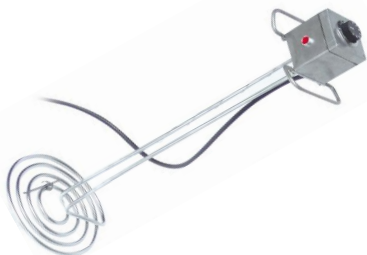
Evaporateur Varrox.

CHF 185.30



Cage à reine expédition et introduction.

CHF 1.10



Défieur électrique thermostaté avec poignées

Pour seaux de 25kg et maturateurs de 50kg
Diamètre Ø 250mm

CHF 519.20

V) Gamme Inox

Extracteur radiaire motorisé « TUCANO » avec moteur GAMMA



Extracteur radiaire motorisé « TUCANO ».

Récipient Ø 630 mm.

Avec cage inox à remplissage facilité.

Pour 20 cadres de hausse Dadant.

Moteur électrique GAMMA à basse tension.

Régulateur de vitesse variable entre 0 et 460 tr/min.

Robinet Ø 40 mm en plastique.

Trois pieds surdimensionnés.

Couvercle en plastique.

CHF 2728.-



Extracteur Radial manuel en acier inox, muni de trois pieds amovibles

Acier inox pour 9 cadres de hausse Dadant

Transmission à engrenages hélicoïdaux

débrayage automatique et frein

3 pieds

1 robinet en plastique alimentaire Ø 40 mm

2 demi-couvercles transparents, articulés à la barre

CHF 951.50



Extracteur tangentiel économique « QUATTRO » en acier inox, muni de trois pieds amovibles

Extracteur tangentiel économique « QUATTRO »

Acier inox pour 4 cadres de hausse ou 2 cadres de corps Dadant

3 pieds amovibles

1 robinet en plastique alimentaire Ø 40 mm

2 demi-couvercles transparents.

ROBINET à 41 cm du sol.

CHF 463.10



Maturateur en acier INOX, contenance 50 KG de Miel

Entièrement réalisé en acier Inox.

Diamètre Ø310mm

Hauteur 515mm

Robinet Ø40mm en plastique alimentaire et couvercle.

CHF 176.-



Maturateur en acier INOX, contenance 100 KG de Miel

Entièrement réalisé en acier Inox.

Diamètre Ø380mm

Hauteur 665mm

Robinet Ø40mm en plastique alimentaire et couvercle.

CHF 231.-



Maturateur en acier INOX, contenance 200 KG de Miel

Entièrement réalisé en acier Inox.

Diamètre Ø470mm

Hauteur 840mm

Robinet Ø40mm en plastique alimentaire et couvercle.

CHF 319.-

Support métallique pour maturateur laqué rouge

Pour Maturateur 50 KG

CHF 49.50

Pour Maturateur 100 KG

CHF 55.-

Pour Maturateur 200 KG

CHF 77.-





Bac à désoperculer inox SAF 100*44/469*45cm fileté

Grille de filtrage et couvercle en acier inox.

Robinet en plastique.

Pieds démontables.

Largeur Standard, peut réceptionner toute machine à désoperculer Dadant ou Langstroth.

CHF 724.50

Contactez-nous :
MASSILLY SUISSE LECOULTRE
Route d'Oleyres 5
CH-1721 MISERY
Tél : +41 26 675 11 95
mail : adv.lecoultre@massilly.com